

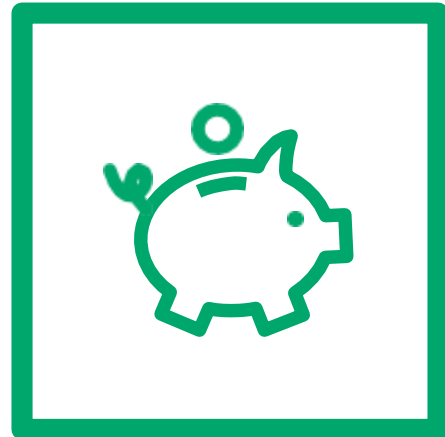


**BNP PARIBAS**

Bank zmieniającego się świata



# BNP Paribas - kim jesteśmy?



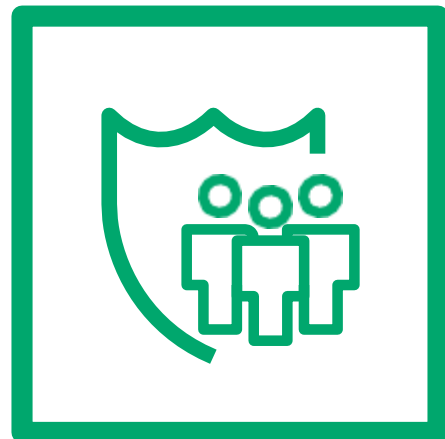
1

**BANK BNP PARIBAS JEST BANKIEM UNIWERSALNYM,**  
notowanym na Giełdzie Papierów  
Wartościowych w Warszawie.



2

**W OBSZARZE CONSUMER FINANCE,**  
nasza oferta obejmuje kredyty  
ratalne, karty kredytowe, kredyty  
gotówkowe, ubezpieczenia oraz  
kredyty i leasingi samochodowe.



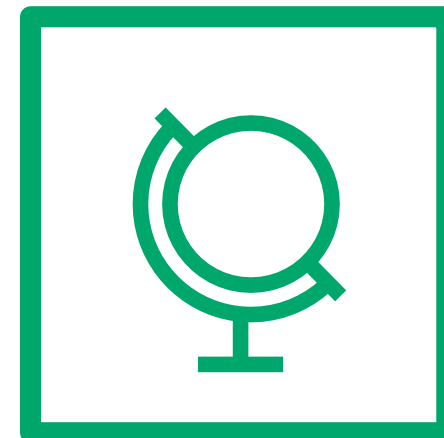
3

**KLIENCI BANKOWOŚCI PRYWATNEJ MOGĄ SKORZYSTAĆ Z NASZEJ KOMPLEKSOWEJ OFERTY W ZAKRESIE OCHRONY,**  
optymalizacji i pomnażania oraz sukcesji majątku, a także z usług doradztwa inwestycyjnego i zarządzania portfelem inwestycyjnym.



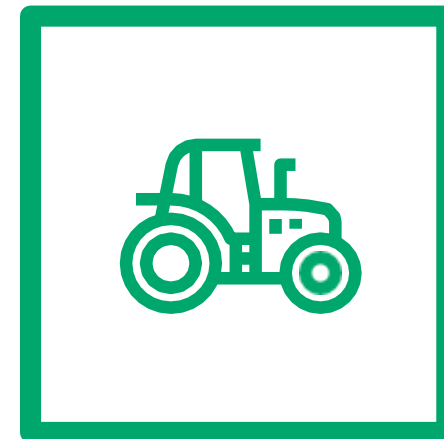
4

**KLIENTOM INDYWIDUALNYM OFERUJEMY PRODUKTY OSZCZĘDNOŚCIOWO-INWESTYCYJNE**  
oraz szeroką gamę kredytów. Klientom bankowości osobistej dedykujemy szeroką ofertę produktową oraz indywidualny serwis świadczony przez osobistego doradcę.



5

**KLIENTOM BIZNESOWYM DOSTARCZAMY ROZWIĄZANIA Z ZAKRESU FINANSOWANIA**  
działalności na rynku polskim i międzynarodowym.



6

**KIERUJEMY OFERTĘ TAKŻE DO ROLNIKÓW I PRZEDSIĘBIORSTW Z SEKTORA ROLNOSPÓŻYWCZEGO.**  
Specjalizujemy się w finansowaniu rolnictwa, gospodarki żywnościowej oraz infrastruktury regionalnej.



**BNP PARIBAS**

Bank zmieniającego się świata

każdy z nas ma swoje marzenia, potrzeby i plany. Każdy z nas pragnie je zrealizować, ale nie każdy ma taka możliwość. W Banku BNP Paribas nie jesteś dla nas „każdym”.  
Specjalnie z myślą o Tobie przygotowaliśmy:

### „PROGRAM PARTNERSKI BANK AT WORK II” – PAKIET PRODUKTÓW NA SPECJALNYCH WARUNKACH CENOWYCH.

Zapraszamy do zapoznania się z „Warunkami Programu Partnerskiego Bank at Work II BNP Paribas Bank Polska S.A.”.

#### PROGRAM PARTNERSKI BANK AT WORK II

- FORMA BENEFITU DLA PRACOWNIKÓW
- PREFERENCYJNE I KORZYSTNE WARUNKI
- DEDYKOWANA INFOLINIA ORAZ PLACÓWKI BANKU DO KONTAKTU
- ELASTYCZNOŚĆ I DOPASOWANIE W TRAKCIE TRWANIA WSPÓŁPRACY

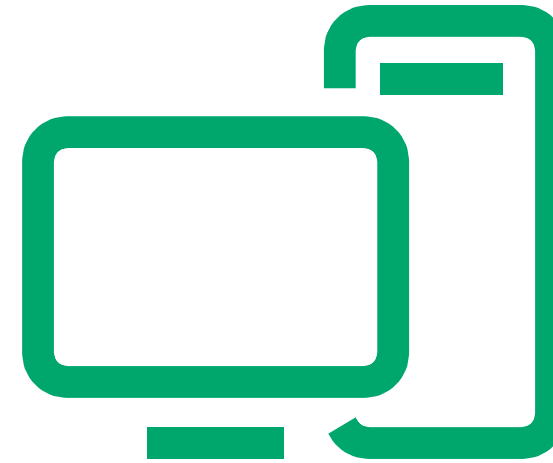


# KONTO OTWARTE NA CIEBIE

Konto Otwarte na Ciebie oferuje **3 WYJĄTKOWE KARTY DEBETOWE**. Wybierz taką, która najlepiej pasuje do Twoich potrzeb. Niezależnie od tego, którą kartę wybierzesz, możesz skorzystać z programu rabatowego mamBONUS, dającego zniżki na zakupy w 2 500 sklepów.



KARTA OTWARTA NA DZISIAJ



KARTA OTWARTA NA eŚWIAT



KARTA OTWARTA NA ŚWIAT

NIEZALEŻNIE OD TEGO, JAKĄ KARTĘ WYBIERZESZ, MAJĄC KONTO OTWARTE NA CIEBIE, ZAPŁACISZ:

0 zł za prowadzenie rachunku

0 zł za polecenie przelewu krajowego w zł w bankowości internetowej



**BNP PARIBAS**

Bank zmieniającego się świata



## KARTA OTWARTA NA ŚWIAT:

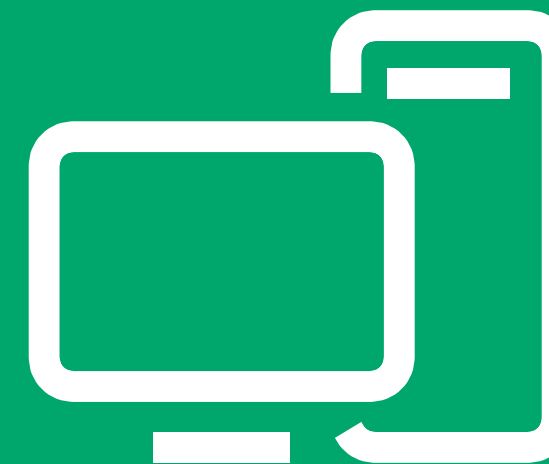
- **BEZ DODATKOWYCH KOSZTÓW ZA PRZEWALUTOWANIE** przy płatności za granicą Kartą Otwartą na Świat – dla prawie 160 walut<sup>1</sup>
- **BEZPŁATNE UBEZPIECZENIE** „Rezygnacja z Podróży”<sup>2</sup>

### Dodatkowo:

- **0 Zł** za wypłatę gotówki kartą ze wszystkich bankomatów w Polsce
- **0 Zł** za wypłatę gotówki kartą z bankomatów Global Alliance i Grupy BNP za granicą<sup>3</sup>
- obsługa karty dla uczestników Programu Partnerskiego – **5 Zł PRZEZ 6 MIESIĘCY**; po tym czasie 10 zł miesięcznie.







## KARTA OTWARTA NA eŚWIAT:

### Bezpłatne ubezpieczenie „CYBER Pomoc” obejmuje:<sup>4</sup>

- **WSPARCIE PRAWNE** na wypadek naruszenia reputacji w sieci i oszustw internetowych na skutek kradzieży tożsamości ubezpieczonego
- **ZWROT KOSZTÓW** w przypadku niedostarczenia zakupów zamówionych online przy płatności Kartą Otwartą na eŚwiat lub Blik
- **POMOC W ODZYSKANIU DANYCH KOMPUTEROWYCH** utraconych w wyniku awarii sprzętu
- **WYPŁATĘ ODSZKODOWANIA** w wyniku utraty środków z powodu nieuprawnionego użycia danych właściciela Karty Otwartej na eŚwiat

### Dodatkowo:

- **0 Zł** za wypłatę gotówki kartą ze wszystkich bankomatów w Polsce
- **0 Zł** za wypłatę gotówki kartą z bankomatów Global Alliance i Grupy BNP za granicą<sup>1</sup>
- obsługa karty dla uczestników Programu Partnerskiego – **3 zł przez 6 miesięcy**; po tym czasie 6 zł miesięcznie.



# KONTO OTWARTE NA CIEBIE

## KARTA OTWARTA NA DZISIAJ:

- **0 ZŁ ZA UŻYTKOWANIE KARTY DEBETOWEJ DLA POSIADACZA** pod warunkiem wykonania w miesiącu poprzedzającym co najmniej jednej transakcji bezgotówkowej kartą; w innym wypadku opłata wyniesie 3 zł miesięcznie
- **0 ZŁ ZA WYPŁATĘ GOTÓWKI KARTĄ Z BANKOMATÓW** zlokalizowanych na terenie oddziałów BNP Paribas Bank Polska S.A. i sieci Planet Cash w Polsce
- **0 ZŁ ZA WYPŁATĘ GOTÓWKI KARTĄ Z BANKOMATÓW GLOBAL ALLIANCE** i Grupy BNP za granicą<sup>1</sup>

Dla osób do 26. roku życia:

- **0 ZŁ ZA UŻYTKOWANIE KARTY DEBETOWEJ DLA POSIADACZA**
- **0 ZŁ ZA WYPŁATĘ GOTÓWKI KARTĄ ZE WSZYSTKICH BANKOMATÓW W POLSCE**



**BNP PARIBAS**

Bank zmieniającego się świata





Indywidualna opieka **Doradcy**.



**0 zł** za prowadzenie rachunku po spełnieniu warunków finansowych<sup>5</sup>.



**0 zł** za polecenie przelewu w złotych (z wyłączeniem przelewów natychmiastowych), polecenie przelewu SEPA, realizację polecenia zapłaty przez Internet i w oddziale.

## KARTA MULTIWALUTOWA (karta debetowa):

wydawana do Mojego Konta Premium,

- **DOKONUJ PŁATNOŚCI I REALIZUJ TRANSAKCJE BEZ PROWIZJI** za przewalutowanie w EUR, USD, GBP i CHF,
- **0 ZŁ ZA WYPŁATY GOTÓWKI KARTĄ Z BANKOMATÓW** w Polsce i za granicą,
- **PŁATNOŚCI INTERNETOWE I MOBILNE** (płatności Apple Pay i Google Pay),
- Obsługa karty dla uczestników Programu Partnerskiego – **2,5 ZŁ PRZEZ 6 MIESIĘCY**, po tym czasie 5 zł miesięcznie,
- **PARTNER W PODRÓŻY** – karta automatycznie dopasuje się do obowiązującej waluty (o ile rachunek płatniczy w tej walucie jest powiązany z kartą),
- Program rabatowy **mamBONUS** dający zniżki na zakupy w 2 500 sklepów.





# ZABEZPIECZENIE NA PRZYSZŁOŚĆ

Moja LOKATA  
**PREMIUM**  
na Start

PERSPEKTYWICZNE SPOJRZENIE NA OSZCZĘDZANIE OTWIERA NOWE MOŻLIWOŚCI I NADAJE GŁĘBSZY SENS BEZPIECZNEMU LOKOWANIU ŚRODKÓW.

NIEODNAWIALNA LOKATA MOŻE ZOSTAĆ OTWARTA PRZEZ KLIENTA W ODDZIALE BANKU I W CENTRUM TELEFONICZNYM, W CIĄGU 3 MIESIĘCY OD DNIA ZAWARCIA UMOWY RAMOWEJ W ZAKRESIE MOJEGO KONTA PREMIUM LUB ZMIANY PLANU TARYFOWEGO NA MOJE KONTO PREMIUM. KLIENT MOŻE OTWORZYĆ JEDNĄ MOJĄ LOKATĘ PREMIUM NA START.

DLA POSIADACZY MOJEGO KONTA PREMIUM

- OPROCENTOWANIE STAŁE 0,8% W SKALI ROKU, ZGODNIE Z TABELĄ OPROCENTOWANIA W DNIU OTWARCIA LOKATY,
- OD 20 000 ZŁ DO 200 000 ZŁ,
- NA OKRES 3 MIESIĘCY.

## LOKATA GOmobile

Lokata dostępna jest w aplikacji mobilnej GOmobile.

- OPROCENTOWANIE STAŁE 0,2% w skali roku, zgodnie z tabelą oprocentowania w dniu otwarcia lokaty,
- OD 1 000 ZŁ DO 10 000 ZŁ,
- OKRES: 3 MIESIĄCE,
- LOKATA JEST NIEODNAWIALNA,
- MOŻNA OTWORZYĆ TYLKO JEDNĄ LOKATĘ GOmobile.



**BNP PARIBAS**

Bank zmieniającego się świata



# KREDYT GOTÓWKOWY

## KREDYT GOTÓWKOWY

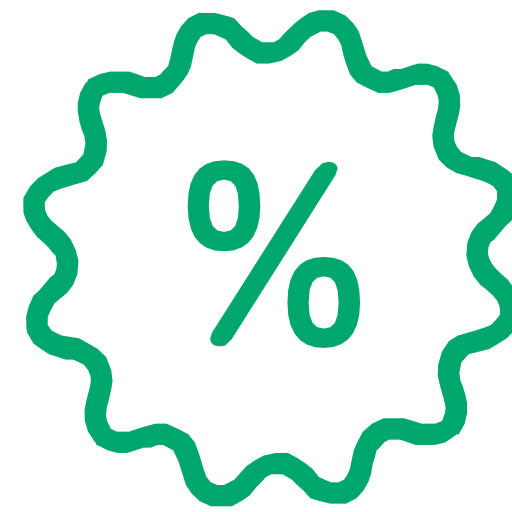
### BANK AT WORK II TO:

(RRSO: 9,93%)

- KWOTA KREDYTU OD 1 000 ZŁ DO 200 000 ZŁ
- OKRES KREDYTOWANIA OD 6 DO 120 MIESIĘCY
- PREFERENCYJNE WARUNKI CENOWE

RRSO OZNACZA RZECZYWISTĄ ROCZNĄ STOPĘ OPROCENTOWANIA WYLICZONĄ DLA REPREZENTATYWNEGO PRZYKŁADU NA 16.11.2020 R. KREDYT GOTÓWKOWY JEST DOSTĘPNY OD 1 000 ZŁ DO 200 000 ZŁ, NA OKRES OD 6 DO 120 MIESIĘCY, PRZY CZYM NA OKRES OD 85 MIESIĘCY DLA KWOT OD 10 000 ZŁ. OSTATECZNA KWOTA KREDYTU I WARUNKI KREDYTOWANIA SĄ UZALEŻNIONE OD WYNIKU PRZEPROWADZONEJ PRZEZ BANK ANALIZY ZDOLNOŚCI KREDYTOWEJ KLIENTA NA PODSTAWIE PRZEKAZANYCH PRZEZ NIEGO INFORMACJI.

\* Przyznanie kredytu gotówkowego uzależnione jest od wyniku przeprowadzonej przez Bank analizy zdolności kredytowej Klienta w oparciu o dane po ich zweryfikowaniu przez Bank.



**BNP PARIBAS**

Bank zmieniającego się świata



# KREDYT HIPOTECZNY



## KREDYT HIPOTECZNY TO<sup>5</sup>:

(RRSO: 2,34%)

- 0% PROWIZJI ZA UDZIELENIE KREDYTU
- SPŁATA W MIESIĘCZNYCH RATACH RÓWNYCH LUB MALEJĄCYCH,
- MOŻLIWOŚĆ ŁĄCZENIA CELÓW KREDYTOWANIA,
- BOGATY PAKIET UBEZPIECZEŃ<sup>6</sup>,
- POZOSTAŁE WARUNKI – ZGODNIE ZE STANDARDOWĄ OFERTĄ BANKU DOSTĘPNĄ NA:

<https://www.bnpparibas.pl/klienci-indywidualni/kredyty/kredyt-hipoteczny-z-niska-marza>

Rzeczywista Roczna Stopa Oprocentowania (RRSO) dla kredytu zabezpieczonego hipoteką wynosi 2,34%, przy następujących założeniach: okres obowiązywania umowy 318 miesięcy; wartość nieruchomości mającej stanowić zabezpieczenie kredytu wynosi 526 000,00 zł, całkowita kwota kredytu (bez kredytowanych kosztów) 370 000,00 zł; oprocentowanie zmienne 2,16% w skali roku, na które składa się stopa referencyjna WIBOR 3M 0,21% wg stanu na dzień 15.12.2020 r. oraz marża 1,95% (marża jest podwyższana o 1,50 p.p. do czasu uprawomocnienia się wpisu hipoteki przy założeniu, że nastąpi to w terminie 7 miesięcy od zawarcia umowy kredytu); całkowity koszt kredytu hipotecznego 162.620,36 zł, w tym: prowizja za udzielenie kredytu 0,00 zł, odsetki 116.638,38 zł, koszt podwyższenia marży do czasu dokonania wpisu w księdze wieczystej 3.219,28 zł, opłata za prowadzenie rachunku osobistego „Konto Otwarte na Ciebie” wraz z kartą debetową „Karta Otwarta na Świat” w wysokości 3 180,00 zł, koszt ubezpieczenia na życie oferowanego za pośrednictwem Banku w wysokości 26.718,60 zł, koszt ubezpieczenia nieruchomości oferowanego za pośrednictwem Banku w wysokości 12 545,10 zł, opłata za oszacowanie wartości nieruchomości 300,00 zł, opłaty PCC 19,00 zł; całkowita kwota do zapłaty 532.620,36 zł, płatna w 318 miesięcznych ratach po 1.819,73 zł (w pierwszych 7 miesiącach do momentu uprawomocnienia się wpisu hipoteki) oraz po 1.534,16 zł (po prawomocnym wpisie hipoteki). Kalkulacja została dokonana na dzień 15.12.2020 r. na reprezentatywnym przykładzie.



**BNP PARIBAS**

Bank zmieniającego się świata



# DŁUGOTERMINOWY WYNAJEM SAMOCHODÓW



## DŁUGOTERMINOWY WYNAJEM:

- PAKIET USŁUG DODATKOWYCH W CENIE RATY: UBEZPIECZENIE, PRZEGLĄDY, AUTO ZASTĘPCZE,
- RATA NIŻSZA O 100 ZŁ DLA KLIENTÓW BANKU BNP PARIBAS – OSZCZĘDNOŚĆ 3600 ZŁ W STOSUNKU DO STANDARDOWEJ CENY NAJMU<sup>1</sup>,
- CO 3 LATA WYMIANA AUTA NA NOWE Z NOWĄ UMOWĄ,
- NIE WYMAGAMY WKŁADU WŁASNEGO.

WIĘCEJ INFORMACJI ORAZ DOSTĘPNE SAMOCHODY MOŻNA ZNALEŹĆ NA STRONIE:  
[WWW.BNPPARIBAS.PL/MOJE-AUTO](http://WWW.BNPPARIBAS.PL/MOJE-AUTO)

<sup>1</sup> Dla Klientów posiadających w BNP Paribas Bank Polska S.A. konto osobiste z poleceniem zapłaty do obsługi umowy najmu długoterminowego, miesięczna rata ulega obniżeniu o 100 zł przez cały czas trwania umowy. Kwota oszczędności 3600 zł dotyczy najmu na 3 lata.

Dostawcą usługi jest ARVAL SERVICE LEASE POLSKA Sp. z o.o. („Arval”), będący częścią Grupy BNP Paribas. Arval zawiera umowy najmu i świadczy usługi najmu na swoje wyłączne ryzyko i odpowiedzialność. Materiał nie stanowi oferty w rozumieniu Kodeksu cywilnego. Propozycja dla osób fizycznych korzystających z oferty najmu pojazdu na potrzeby własne (niezwiązane z prowadzoną działalnością gospodarczą lub zawodową). Warunkiem jest wnioskowanie o najem pojazdu w ramach Multiferty (wnioskowanie o kredyt samochodowy w BNP Paribas Bank Polska S.A. albo najem długoterminowy dla osób fizycznych w Arval Service Lease Polska Sp. z o.o.) oraz pozytywna ocena wiarygodności i zdolności do spłaty. Szczegółowe informacje dostępne w oddziałach Banku BNP Paribas oraz [www.bnpparibas.pl/moje-auto](http://www.bnpparibas.pl/moje-auto).



**BNP PARIBAS**

Bank zmieniającego się świata



- 1 Transakcje dokonane Kartą Otwartą na Świat Mastercard są przeliczane na walutę rachunku (złoty) z zastosowaniem wyłącznie kursu przeliczenia waluty ustalonego przez organizację płatniczą Mastercard. Kurs jest udostępniany Bankowi przez ww. organizację i prezentowany na stronie internetowej BNP Paribas Bank Polska S.A. („Bank”) [www.bnpparibas.pl](http://www.bnpparibas.pl). Rozliczenie transakcji następuje po kursie obowiązującym w dniu wykonania transakcji. Kurs przeliczenia waluty obcej – obowiązujący na dany dzień – jest prezentowany przez Bank od godziny 00.00 i obowiązuje dla wszystkich transakcji płatniczych wykonanych ww. kartą w tym dniu. Bank nie pobiera dodatkowych opłat za przewalutowanie.
  - 2 Informacje na temat ubezpieczenia „Rezygnacja z podróży”, w tym pełna lista wyłączeń odpowiedzialności Ubezpieczyciela tj. Inter Partner Assistance S.A. z siedzibą w Brukseli, działającą w Polsce poprzez Inter Partner Assistance S.A. Oddział w Polsce wchodzącą w skład grupy AXA, znajdują się w Szczególnych Warunkach Ubezpieczenia Grupowego „Rezygnacja z podróży” dla Klientów BNP Paribas Bank Polska S.A., dostępnych wraz z Kartą produktu na stronie [www.bnpparibas.pl](http://www.bnpparibas.pl).
  - 3 Lista bankomatów Grupy BNP Paribas i Global Alliance dostępna na stronie [www.bnpparibas.pl](http://www.bnpparibas.pl). Brak opłat za wypłaty gotówki kartą z bankomatów za granicą odnosi się do opłat pobieranych przez Bank BNP Paribas. Niezależnie od opłat Banku BNP Paribas właściciel bankomatu może pobrać dodatkową opłatę – w takim przypadku odpowiednia informacja wyświetlana jest na ekranie bankomatu.
  - 4 Informacje na temat ubezpieczenia „CYBER Pomoc”, oraz sumy ubezpieczenia, w tym pełna lista wyłączeń odpowiedzialności Ubezpieczyciela tj. Inter Partner Assistance S.A. Oddział w Polsce z siedzibą w Warszawie, będącą oddziałem Inter Partner Assistance S.A. z siedzibą w Brukseli, wchodzącą w skład grupy AXA, znajdują się w Szczególnych Warunkach Ubezpieczenia Grupowego „CYBER Pomoc” dla Klientów BNP Paribas Bank Polska S.A., dostępnych wraz z Kartą produktu na stronie [www.bnpparibas.pl](http://www.bnpparibas.pl).
  - 5 Propozycja skierowana jest do Klientów, którzy: otworzą lub posiadają konto osobiste w Banku, na które będzie wpływało comiesięczne wynagrodzenie w całym okresie kredytowania. Kredyt hipoteczny jest dostępny również bez dodatkowych produktów lub usług finansowych, jednakże na innych warunkach cenowych. W przypadku kredytów ze zmiennym oprocentowaniem, standardowo oferowanych na polskim rynku, występuje ryzyko zmian stóp procentowych. Ryzyko zmiany stóp procentowych oznacza, że w przypadku wzrostu poziomu stopy referencyjnej wyższe będzie oprocentowanie kredytu, wzrośnie wówczas wysokość miesięcznej raty kapitałowo-odsetkowej, to natomiast powoduje wzrost kosztu odsetek i tym samym wzrost całkowitego kosztu kredytu hipotecznego. Bank podejmuje decyzję o udzieleniu kredytu po dokonaniu analizy kredytowej i oceny zdolności kredytowej konsumenta. Informacje zawarte w niniejszym materiale nie stanowią oferty w rozumieniu kodeksu cywilnego.
  - 6 BNP Paribas Bank Polska S.A. występuje w charakterze Agenta ubezpieczeniowego w rozumieniu ustawy z dnia 15 grudnia 2017 r. o dystrybucji ubezpieczeń, uprawnionego do wykonywania w imieniu i na rzecz Ubezpieczyciela czynności pośrednictwa ubezpieczeniowego, w tym zawierania umów ubezpieczenia.
- \* Warunkiem możliwości skorzystania z oferty „Program partnerski Bank at Work II” w zakresie poszczególnych produktów jest nieposiadanie przez Klienta (Pracownika) danego produktu w Banku w okresie minimum 12 miesięcy przed dniem skorzystania z oferty, przy czym ograniczenie to nie ma zastosowania w przypadku oferty dotyczącej kredytu gotówkowego, kredytu hipotecznego i oferty ARVAL skorzystania z oferty, przy czym ograniczenie to nie ma zastosowania w przypadku oferty dotyczącej kredytu gotówkowego.



[WWW.BNPPARIBAS.PL](http://WWW.BNPPARIBAS.PL)

**INFOLINIA** (czynna 24/7)

**+ 48 22 134 00 00**

opłata za połączenie wg cennika operatora

**ZAPRASZAMY  
DO ODDZIAŁU:**

Szczegółowe informacje na temat zamieszczonej propozycji dostępne są w oddziałach Banku. Niniejszy materiał ma charakter reklamy i nie stanowi oferty w rozumieniu art. 66 Kodeksu cywilnego. Świadczenie reklamowanych usług bankowych następuje na warunkach i zasadach szczegółowo określonych w umowie zawartej z Klientem. BNP Paribas Bank Polska Spółka Akcyjna z siedzibą w Warszawie przy ul. Kasprzaka 2, 01-211 Warszawa, zarejestrowany w rejestrze przedsiębiorców Krajowego Rejestru Sądowego przez Sąd Rejonowy dla m. st. Warszawy w Warszawie, XII Wydział Gospodarczy Krajowego Rejestru Sądowego, pod nr. KRS 0000011571, posiadający NIP 526-10-08-546 oraz kapitał zakładowy w wysokości 147 418 918 zł, w całości wpłacony.



**BNP PARIBAS**

**Bank zmieniającego się świata**