



# **PRACOWNICZE PLANY KAPITAŁOWE**

najważniejsze informacje o programie



**BNP PARIBAS**

TOWARZYSTWO FUNDUSZY INWESTYCYJNYCH

# Dlaczego PPK z BNP Paribas TFI S.A.?

## NASZE FUNDUSZE ZNAJDUJĄ SIĘ REGULARNIE W CZŁÓWCE RANKINGÓW

w zakresie wyników inwestycyjnych.

## MAMY DOŚWIADCZONĄ I WYKWALIFIKOWANĄ KADRĘ

(średni staż w zarządzaniu aktywami i analizach rynków kapitałowych przypadający na członka zespołu to ponad 12 lat).

- Wybierając PPK BNP Paribas korzystasz z niskich opłat:
- stawki za zarządzanie aktywami wynoszą od **0,20% do 0,44%** - maleją wraz z upływem lat, co jest bardzo korzystne dla uczestników!

## UCZESTNIKOM OFERUJEMY STAŁY DOSTĘP DO INFORMACJI O RACHUNKACH I PROGRAMIE:



online w serwisie STI24  
[sti24.tfi.bnpparibas.pl](http://sti24.tfi.bnpparibas.pl)



dedykowana infolinia dla  
Uczestników PPK  
**22 355 46 70**



zapewniamy materiały  
informacyjne i szkolenia  
[ppk.tfi.bnpparibas.pl](http://ppk.tfi.bnpparibas.pl)

## JESTEŚMY CZĘŚCIĄ MIĘDZYNARODOWEJ GRUPY BNP PARIBAS, KTÓRA POSIADA DUŻE DOŚWIADCZENIE W ZARZĄDZANIU PRODUKTAMI EMERYTALNYMI:



**26 mld EUR**  
na kontach emerytalnych



**26 000**  
Klientów  
firmowych



**1,1 mln**  
Klientów  
indywidualnych

## Pracownicze Plany Kapitałowe (PPK) - co to takiego?

Pracownicze Plany Kapitałowe to nowy system dobrowolnego, długoterminowego gromadzenia oszczędności na cele emerytalne w ramach III filaru systemu emerytalnego z przeznaczeniem na wypłatę po osiągnięciu 60 roku życia.

W najbliższych latach zmiany demograficzne w polskim społeczeństwie spowodują spadek liczby osób aktywnych zawodowo. Będziemy mieli coraz więcej emerytów. To sprawi, że przyszłe emerytury z ZUS finansowane bieżącymi wpłatami osób aktywnych zawodowo będą coraz niższe.

**Oszczędzanie w PPK umożliwi Uczestnikom regularne odkładanie pieniędzy przez czas aktywności zawodowej. Zaoszczędzone środki, można będzie przeznaczyć na dowolne cele, w zależności od potrzeb Uczestnika.**



## Kto tworzy PPK?

Do utworzenia PPK zobowiązani zostali Pracodawcy zatrudniający co najmniej jedną osobę podlegającą ubezpieczeniom emerytalnym i rentowym.

Pracownik nie musi dopełniać żadnych formalności, aby zostać Uczestnikiem PPK: zostanie zapisany do PPK przez Pracodawcę.

PPK były wprowadzane etapami. Od 1 stycznia 2021 r. obowiązek tworzenia PPK obejmuje Jednostki Sektora Finansów Publicznych oraz pozostałych Pracodawców bez zawartej Umowy o Zarządzanie.

### **HARMONOGRAM WPROWADZENIA PPK**

| <b>Liczba zatrudnionych</b>                        | <b>Obowiązek ustawy tworzenia PPK</b> |
|--|---------------------------------------|
| co najmniej 250                                    | 1 lipca 2019 r.                       |
| co najmniej 50                                     | 1 stycznia 2020 r.                    |
| co najmniej 20                                     | 1 lipca 2020 r.                       |
| pozostali pracodawcy i sektor finansów publicznych | 1 stycznia 2021 r.                    |

## Kto może przystąpić?

Do PPK mogą przystąpić osoby zatrudnione m.in. na podstawie umowy o pracę, powołania, wyboru, mianowania lub spółdzielczej umowy o pracę po upływie 3 miesięcy zatrudnienia u danego Pracodawcy.

- Automatycznie zostają zapisani wszyscy Pracownicy w wieku od 18 do 55 lat, jeżeli nie złożą deklaracji o rezygnacji z uczestnictwa w PPK.
- Osoby pomiędzy 55 a 70 rokiem życia przystępują do PPK na zasadzie dobrowolności.
- Pracownicy, którzy ukończyli 70 lat w pierwszym dniu zatrudnienia nie mają możliwości przystąpienia do PPK.

### Wiek pracownika

od 18 do 55 roku życia

od 55 do 70 roku życia

po ukończeniu 70 lat

### Zapis do PPK

automatyczny, z możliwością rezygnacji

na wniosek Pracownika

nie jest możliwy

## Zasady uczestnictwa i zawieszenie wplat

Oszczędzanie w PPK jest dobrowolne. W każdym momencie Pracownik ma możliwość rezygnacji z dokonywania wplat do PPK, na podstawie pisemnej deklaracji złożonej Pracodawcy. Jeśli Pracownik złoży deklarację rezygnacji z dokonywania wplat do PPK, wtedy:

- Od momentu złożenia deklaracji rezygnacji przez Uczestnika PPK Pracodawca zaprzestaje naliczać i przekazywać wplaty na rejestry Uczestnika PPK.
- Co 4 lata Pracodawca w wyznaczonych terminach będzie zobowiązany rozpocząć lub wznowić odprowadzanie wplat do PPK za Pracownika, który uprzednio złożył dyspozycję rezygnacji, chyba że Pracownik ponownie złoży deklarację rezygnacji z wnoszenia wplat do PPK.
- Pracodawca poinformuje Pracownika o zamiarze wznowienia wnoszenia wplat na rejestr PPK.

Uczestnik PPK, który zawiesił dokonywanie wplat do PPK, może w każdej chwili dalej oszczędzać w PPK, poprzez złożenie wniosku u Pracodawcy o ponowne odprowadzanie wplat.



# Korzyści dla Pracowników



## WPLĄTY PRACODAWCY

- Przysługują WYŁĄCZNIE Uczestnikom PPK. Rezygnacja z uczestnictwa w PPK nie oznacza wypłaty tych środków na rachunek Pracownika jako dodatek do wynagrodzenia.



## WPLĄTA POWITALNA I DOPLĄTY ROCZNE OD PAŃSTWA

- Im mniej zarabia Uczestnik PPK, tym większa jest odczuwalna z tego tytułu korzyść i pozytywny wpływ na stan środków na PPK.



## MOŻLIWOŚĆ DODATKOWEJ WPLĄTY PRACODAWCY I PRACOWNIKA

- Zwiększenie zabezpieczenia emerytalnego przy małej ilości formalności.



## NISKIE KOSZTY ZARZĄDZANIA PROGRAMEM

- Ustawowo zagwarantowane bardzo niskie stawki opłat za oszczędzanie w funduszach inwestycyjnych.



## PREFERENCJE PODATKOWE PRZY DOKONYWANIU WYPLĄTY PO 60 ROKU ŻYCIA

- Ulgi podatkowe nie mające zastosowania w przypadku innych form samodzielnego gromadzenia środków w ramach produktów dostępnych na rynku.



## MOŻLIWOŚĆ SKORZYSTANIA Z OSZCZĘDNOŚCI W KAŻDYM MOMENCIE POPRZEZ ZŁOŻENIE WNIOSKU O ZWROT ŚRODKÓW Z PPK



## DZIEDZICZENIE

- Jako własność prywatna w przypadku śmierci Uczestnika zgromadzone przez niego środki przysługują jego spadkobiercom - zarówno wpłaty dokonane przez Pracownika, jak i wpłaty Pracodawcy i Państwa.



## ELASTYCZNOŚĆ OSZCZĘDZANIA

- możliwość całkowitej lub czasowej rezygnacji z wnoszenia wpłat do PPK
- możliwość wyboru Subfunduszu
- możliwość zmiany wysokości wpłat dodatkowych do PPK wnoszonych przez Pracownika

# Wpłaty do PPK

Wpłaty na konto PPK będą finansowane przez Pracodawcę i przez Uczestnika PPK (w ramach wpłat podstawowych i wpłat dodatkowych) oraz przez Państwo (wpłata powitalna i dopłaty roczne). Wysokość wpłat dokonywanych przez Uczestnika PPK i Pracodawcę będzie naliczana procentowo od wysokości wynagrodzenia brutto stanowiącego podstawę wymiaru składek na ubezpieczenia emerytalne i rentowe Pracownika. Wpłaty dokonywane przez Państwo mają jednakową wysokość dla wszystkich oszczędzających: 250,00 PLN wpłaty powitalnej\* przysługującej jednorazowo oraz co roku 240,00 PLN dopłaty rocznej\*\*.

## WPŁATY PRACODAWCY

- Wpłata podstawowa finansowana przez Pracodawcę będzie wynosić 1,50% wynagrodzenia Pracownika.
- Wpłata dodatkowa finansowana przez Pracodawcę może wynosić do 2,50% wynagrodzenia Uczestnika PPK. Wpłata dodatkowa finansowana przez Pracodawcę może być różnicowana ze względu na staż pracy Pracowników albo na podstawie postanowień regulaminu wynagrodzeń lub układu zbiorowego pracy, obowiązujących u Pracodawcy i nie musi być jednakowa dla wszystkich Pracowników. Wpłaty przekazane przez Pracodawcę będą stanowiły przychód Pracownika, w związku z czym Pracodawca potrąci z tego tytułu podatek dochodowy od wy- nagrodzenia Pracownika.

## WPŁATY PRACOWNIKA

- Wpłata podstawowa finansowana przez Uczestnika PPK będzie wynosić 2,00% wynagrodzenia, przy czym w przypadku osób zarabiających poniżej 1,2-krotności minimalnego wynagrodzenia, wpłaty będą mogły być niższe, ale nie mniejsze niż 0,50%. Wysokość wpłaty podstawowej może zostać obniżona na podstawie wniosku Uczestnika PPK złożonego u Pracodawcy.
- Wpłata dodatkowa Uczestnika PPK może wynosić maksymalnie 2,00% wynagrodzenia.

Uczestnik PPK może zadeklarować wpłatę dodatkową niezależnie od tego czy Pracodawca będzie odprowadzał wpłatę dodatkową. Wpłaty podstawowe i dodatkowe Uczestnika PPK będą potrącone przez Pracodawcę z jego wynagrodzenia netto i odprowadzane przez Pracodawcę do PPK.

## DOPLATY Z FUNDUSZU PRACY

Każdy Pracownik oszczędzający w PPK otrzyma ze strony Państwa:

- jednorazową wpłatę powitalną\* w wysokości 250,00 zł. Warunkiem jej otrzymania będzie dokonywanie wpłat do PPK przynajmniej przez 3 miesiące.
- następnie co roku kwotę 240,00 zł\*\*, pod warunkiem, że wpłaty podstawowe i dodatkowe na konto Uczestnika w danym roku wyniosą co najmniej 3,50% od 6-krotności minimalnego wynagrodzenia

---

\* Wpłata powitalna przysługuje po spełnieniu warunków określonych w Art. 31 Ustawy o PPK

\*\* Dopłata roczna przysługuje po spełnieniu warunków określonych w Art. 32 Ustawy o PPK

# Jak wpłata do PPK wpłynie na wynagrodzenie Pracownika?

Wpłaty do PPK spowodują nieznaczne zmniejszenie wynagrodzenia Pracownika. W przypadku większości Uczestników PPK miesięczne wynagrodzenie zmniejszy się o kwotę od kilkunastu do kilkudziesięciu złotych. Jednocześnie na rejestry Pracowników uczestniczących w PPK trafi więcej pieniędzy. Te kwoty dopłata Pracodawca i Państwo, przy czym wpłaty Pracodawcy będą stanowiły dodatkowy przychód Pracownika, w związku z tym będą one opodatkowane podatkiem dochodowym.

| Pensja pracownika |                   | Wpłaty do PPK                 |                       |                               | Efekt dla Uczestnika PPK |                                |                                 |
|-------------------|-------------------|-------------------------------|-----------------------|-------------------------------|--------------------------|--------------------------------|---------------------------------|
| brutto            | netto („na rękę”) | pracownika (2,00% lub 0,50%*) | od pracodawcy (1,50%) | dopłaty Państwa (miesięcznie) | Pensja netto („na rękę”) | Ile mniej wobec pensji bez PPK | kwota odłożona na rejestrze PPK |
| 4 300 zł          | 3 261,53 zł       | 21,50 zł                      | 64,50 zł              | 20,00 zł                      | 3 232,29 zł              | 29,24 zł                       | <b>106,00 zł</b>                |
| 4 500 zł          | 3 397,58 zł       | 90,00 zł                      | 67,50 zł              | 20,00 zł                      | 3 299,48 zł              | 98,10 zł                       | <b>177,50 zł</b>                |
| 5 000 zł          | 3 738,19 zł       | 100,00 zł                     | 75,00 zł              | 20,00 zł                      | 3 629,19 zł              | 109,00 zł                      | <b>195,00 zł</b>                |
| 6 000 zł          | 4 420,43 zł       | 120,00 zł                     | 90,00 zł              | 20,00 zł                      | 4 289,63 zł              | 130,80 zł                      | <b>230,00 zł</b>                |
| 7 000 zł          | 5 101,67 zł       | 140,00 zł                     | 105,00 zł             | 20,00 zł                      | 4 949,07 zł              | 152,60 zł                      | <b>265,00 zł</b>                |

\* Wyliczenia zakładają, że Uczestnicy PPK, których dochody z różnych źródeł nie przekraczają 1,2 minimalnego wynagrodzenia, zdecydują się na optacanie składki w wysokości 0,50% zamiast 2,00%. Do obliczenia podatku, który Pracownik będzie musiał uiścić od wpłaty pracodawcy, przyjęto 12% stawkę. Wyliczenia mają charakter poglądowy, a faktyczne wartości są uzależnione od sytuacji konkretnego pracownika.

Źródło: <https://wynagrodzenia.pl/kalkulator-wynagrodzen> i obliczenia własne.



## Inwestowanie środków w subfundusze zdefiniowanej daty

**PPK to system oszczędzania oparty o rynek kapitałowy. Wpłaty dokonywane na rachunki PPK będą inwestowane w fundusze inwestycyjne, które ograniczają poziom ryzyka w zależności od wieku Uczestnika PPK, tzw. subfundusze zdefiniowanej daty. Zdefiniowana data Subfunduszu to orientacyjny moment w przyszłości, w którym jego Uczestnicy osiągną 60 rok życia.**

Środki gromadzone przez Uczestników PPK będą lokowane w osiem Subfunduszy wydzielonych w ramach BNP Paribas PPK Specjalistycznego Funduszu Inwestycyjnego Otwartego. Każdy Pracownik zostanie automatycznie przypisany do określonego Subfunduszu w zależności od jego roku urodzenia.

Subfundusze wydzielone w ramach BNP Paribas PPK SFIO przeznaczone są dla osób urodzonych w następujących latach:

|                             |  |
|-----------------------------|--|
| <b>BNP Paribas PPK 2025</b> | dla osób urodzonych w latach 1963-1967 i wcześniej |
| <b>BNP Paribas PPK 2030</b> | dla osób urodzonych w latach 1968-1972             |
| <b>BNP Paribas PPK 2035</b> | dla osób urodzonych w latach 1973-1977             |
| <b>BNP Paribas PPK 2040</b> | dla osób urodzonych w latach 1978-1982             |
| <b>BNP Paribas PPK 2045</b> | dla osób urodzonych w latach 1983-1987             |
| <b>BNP Paribas PPK 2050</b> | dla osób urodzonych w latach 1988-1992             |
| <b>BNP Paribas PPK 2055</b> | dla osób urodzonych w latach 1993-1997             |
| <b>BNP Paribas PPK 2060</b> | dla osób urodzonych w latach 1998-2002             |
| <b>BNP Paribas PPK 2065</b> | dla osób urodzonych w latach 2003-2007             |

Subfundusze zdefiniowanej daty będą dostosowywały politykę inwestycyjną do wieku Uczestników PPK, dla których jest dedykowany. Na początku inwestycji w Subfunduszu będą dominowały instrumenty o wyższym potencjale zysku i wyższym ryzyku – głównie akcje, a im bliżej daty osiągnięcia przez Uczestnika PPK wieku 60 lat Subfundusz będzie inwestował w instrumenty bardziej bezpieczne - głównie w aktywa dłużne, takie jak obligacje. Taki sposób zarządzania ma na celu zminimalizowanie ryzyka inwestycyjnego i spadku wartości środków zgromadzonych na rachunku w miarę zbliżania się przez Uczestnika do 60 lat.

**Uczestnik PPK może złożyć wniosek o dokonanie wpłat do Subfunduszy innych niż ten wskazany dla jego roku urodzenia.**

Ustawa o PPK szczegółowo określa, w jakie instrumenty finansowe mogą inwestować Subfundusze oraz jak ma przebiegać w czasie zmiana stosunku części udziałowej (przynoszącej wyższe zyski, ale wiążącej się z wyższym ryzykiem inwestycyjnym) do części dłużnej (charakteryzującej się znacznie niższym poziomem ryzyka inwestycyjnego) inwestycji wraz ze zbliżającym się momentem osiągnięcia wieku 60 lat przez Uczestników tych Subfunduszy.



# Kiedy Pracownik (Uczestnik PPK) może wypłacić środki zgromadzone na rachunku PPK?

Oszczędności gromadzone w PPK należą do Pracowników, którzy będą mogli nimi dysponować w dowolnym czasie, zarówno przed jak i po osiągnięciu 60 roku życia, w formie wypłaty lub zwrotu.

## WYPŁATA

### Wypłata środków przed osiągnięciem 60 roku życia:

- *w przypadku poważnego zachorowania*

W przypadku gdy Uczestnik PPK, jego współmałżonek lub dziecko poważnie zachoruje, może wnioskować o wypłatę do 25% zgromadzonych przez siebie środków z PPK. Wypłata następuje na wniosek złożony przez Uczestnika PPK bezpośrednio do instytucji finansowej zarządzającej PPK. Do wniosku muszą być załączone orzeczenia lekarskie potwierdzające stan zdrowia. Katalog chorób określony jest w ustawie o PPK.

- *na cele mieszkaniowe*

Uczestnik PPK może jednorazowo wypłacić do 100% zgromadzonych środków na pokrycie wkładu własnego do kredytu na zakup i budowę domu lub mieszkania. W tym przypadku Uczestnik PPK jest zobowiązany do zwrócenia środków (w formie nieoprocentowanych rat) na swój rejestr w PPK w ciągu 15 lat od dnia wypłaty. Z tej formy wypłaty mogą korzystać jedynie uczestnicy w wieku do 45 lat.

### Wypłata środków po osiągnięciu 60 roku życia:

- jednorazowa wypłata do 25% zgromadzonych środków, a pozostała część ratalnie w co najmniej 120 ratach przez 10 lat (bez podatku od zysków kapitałowych)
- wypłata w dowolnej liczbie rat (jeśli będzie ich mniej niż 120, wypłata będzie się wiązać z pobraniem 19% podatku od zysków kapitałowych uzyskanych z inwestowania środków zgromadzonych w PPK)
- jednorazowa wypłata 100% zgromadzonych środków (taka wypłata będzie wiązać się z pobraniem 19% podatku od zysków kapitałowych uzyskanych z inwestowania środków zgromadzonych w PPK)

Pracownik oszczędzający środki w PPK po ukończeniu 60 roku życia nie musi dokonywać wypłaty. Może dalej oszczędzać w PPK oraz otrzymywać wpłaty od Pracodawcy, Państwa oraz sam dokonywać wpłat, jeżeli jest zatrudniony i od jego wynagrodzenia są odprowadzane składki na ubezpieczenie emerytalne i rentowe.

## ZWROT ŚRODKÓW

W każdym czasie przed ukończeniem 60 lat Uczestnik PPK będzie mógł wypłacić swoje środki dokonując tzw. zwrotu. Otrzyma wówczas:

- wszystkie środki pochodzące z jego własnych wpłat podstawowych i dodatkowych
- 70% wpłat Pracodawcy (30% ich wartości zostanie przekazane jako składka na ubezpieczenie emerytalne Pracownika do ZUS).

Środki będą pomniejszone o dopłaty roczne i wpłatę powitalną sfinansowane przez Państwo, ponadto zysk z inwestycji zostanie opodatkowany 19% podatkiem od zysków kapitałowych.

## Dziedziczenie środków

Środki zgromadzone przez Uczestnika PPK stanowią własność prywatną i podlegają dziedziczeniu:

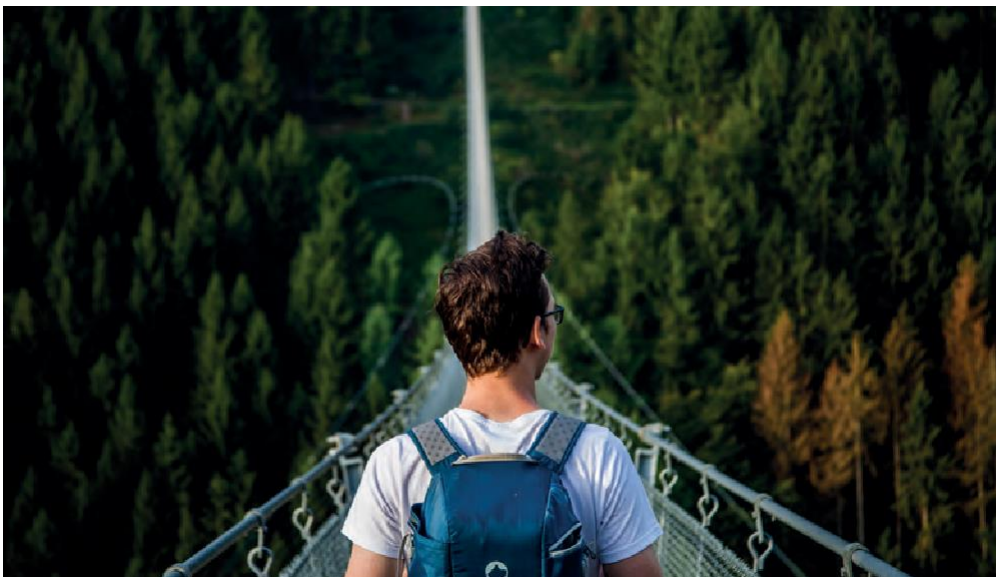
- jeżeli Uczestnik PPK pozostawał w związku małżeńskim połowa środków zgromadzonych w PPK przypada małżonkowi zmarłego Uczestnika
- pozostałe środki, które nie zostały przekazane małżonkowi, trafią do masy spadkowej zmarłego, chyba że Uczestnik PPK wskazał osobę uprawnioną

Uczestnik PPK może wskazać w formie pisemnej osobę uprawnioną (lub kilka), która po jego śmierci otrzyma te środki (w formie wypłaty transferowej na IKE, PPK, PPE lub w formie pieniężnej).

## Zmiana Pracodawcy – co się stanie z naszymi oszczędnościami w PPK?

W przypadku zmiany Pracodawcy przez Pracownika, który jest Uczestnikiem PPK istnieje możliwość:

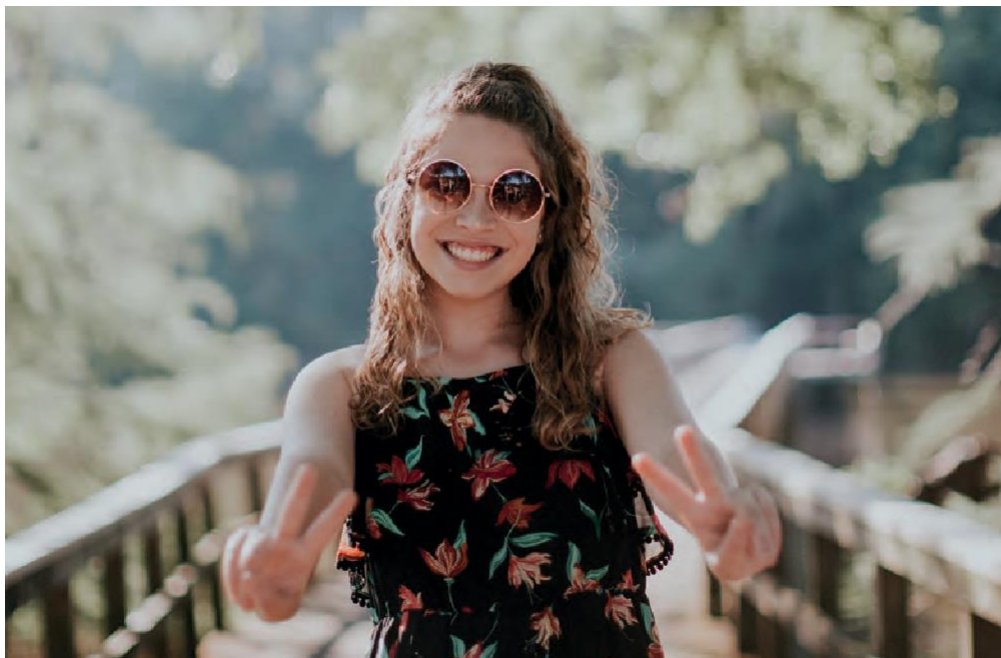
- przeniesienia środków z PPK u poprzedniego Pracodawcy do PPK prowadzonego u nowego Pracodawcy. Każdorazowo po przystąpieniu do PPK u nowego Pracodawcy Uczestnik PPK składa w ciągu 7 dni od podpisania Umowy o prowadzenie PPK u nowego Pracodawcy oświadczenie o posiadanych rejestrach PPK w innych instytucjach. Jeżeli Uczestnik PPK nie wyrazi sprzeciwu wówczas nowy Pracodawca za pośrednictwem instytucji finansowej prowadzącej jego PPK dokona wypłaty transferowej polegającej na przeniesieniu aktywów z poprzedniego PPK do PPK prowadzonego u siebie
- zawarcia umowy o prowadzenie PPK u nowego Pracodawcy i jednocześnie pozostawienie poprzedniego PPK u dawnego pracodawcy. W takim przypadku Uczestnik PPK musi złożyć pisemny sprzeciw wobec zamiaru przeniesienia przez nowego Pracodawcę środków zgromadzonych na dotychczasowym PPK



## Czy oszczędności zgromadzone w PPK są moją własnością?

Wszystkie środki zgromadzone w PPK są własnością prywatną oszczędzających w PPK. Jest to zagwarantowane w Art. 3 ust. 2 Ustawy o pracowniczych planach kapitałowych z 4 października 2018 r., w związku z czym:

- Uczestnicy PPK będą mogli nimi dysponować w dowolnym czasie
- oszczędności zgromadzone na rejestrze PPK podlegają dziedziczeniu



## NOTA PRAWNA

Niniejszy materiał jest informacją reklamową. Przed podjęciem ostatecznych decyzji inwestycyjnych należy zapoznać się z Prospektem informacyjnym i Statutem Funduszu oraz z KlID. Dokumenty te są dostępne odpowiednio na stronie internetowej [www.tfi.bnpparibas.pl](http://www.tfi.bnpparibas.pl) lub w siedzibie BNP Paribas TFI S.A. Informacja reklamowa została przygotowana przez BNP Paribas TFI S.A. Informacja reklamowa nie stanowi oferty w rozumieniu art. 66 ustawy z dnia 23 kwietnia 1964 r. Kodeks cywilny, jak również usługi doradztwa inwestycyjnego ani propozycji nabycia lub sprzedaży instrumentów finansowych i nie może być traktowany jako rekomendacja, czy zachęta do podjęcia decyzji inwestycyjnej, a także nie jest formą świadczenie doradztwa podatkowego, ani pomocy prawnej. Subfundusze nie gwarantują realizacji założonego celu inwestycyjnego ani uzyskania określonego wyniku inwestycyjnego. Należy liczyć się z możliwością utraty przynajmniej części lub całości wpłaconych środków. Szczegółowe informacje na temat ryzyk związanych z inwestowaniem w jednostki uczestnictwa znajdują się w Prospekcie informacyjnym. Ponadto ze względu na skład portfela inwestycyjnego subfunduszu lub ze względu na stosowane techniki zarządzania tym portfelem wartość aktywów netto subfunduszy mogą cechować się zmiennością. Na stronie internetowej [www.tfi.bnpparibas.pl](http://www.tfi.bnpparibas.pl) publikowane są również roczne i półroczne sprawozdania finansowe funduszu. Wysokość i sposób pobierania opłat za nabycie, opłat za zarządzanie oraz innych opłat ponoszonych przez Uczestnika subfunduszy określają tabele opłat dostępne na stronie internetowej [www.tfi.bnpparibas.pl](http://www.tfi.bnpparibas.pl) lub w siedzibie BNP Paribas TFI S.A. BNP Paribas Towarzystwo Funduszy Inwestycyjnych S.A. działa na podstawie zezwolenia Komisji Nadzoru Finansowego. Towarzystwo zostało wpisane do Ewidencji Pracowniczych Planów Kapitałowych dnia 02.07.2019 r.



**Zapraszamy  
do kontaktu**

**BNP PARIBAS TFI S.A.**

ul. Grzybowska 78  
00-844 Warszawa (21 piętro)

**KONTAKT**

tel. 22 355 46 70  
e-mail: [ppk@tfi.bnpparibas.pl](mailto:ppk@tfi.bnpparibas.pl)  
[ppk.tfi.bnpparibas.pl](http://ppk.tfi.bnpparibas.pl)



**BNP PARIBAS**

**TOWARZYSTWO FUNDUSZY INWESTYCYJNYCH**